

ด่วนที่สุด

ที่ พจ ๐๐๓๒.๐๐๖/๓๗๑๐๓



สำนักงานสาธารณสุขจังหวัดพิจิตร

ถนนคลองคะเชนทร์ พจ ๖๖๐๐๐

๕ มีนาคม ๒๕๖๑

เรื่อง การตรวจจับสถานการณ์การระบาดของโรคต่างๆ ประจำเดือนกุมภาพันธ์ ๒๕๖๑

เรียน ผู้อำนวยการโรงพยาบาลพิจิตร, ประธาน/รองประธานคณะกรรมการบริหารงานสาธารณสุขระดับอำเภอทุกแห่ง, หัวหน้ากลุ่มงานในสำนักงานสาธารณสุขจังหวัดพิจิตร, ผู้รับผิดชอบศูนย์ปฏิบัติการภาวะฉุกเฉินและระบบบัญชาการเหตุการณ์ (EOC & ICS) สำนักงานสาธารณสุขจังหวัดพิจิตร

สิ่งที่ส่งมาด้วย บันทึกข้อความสำนักงานสาธารณสุขจังหวัดพิจิตร ที่ พจ ๐๐๓๒.๐๐๖/๓๖๘๕ ลงวันที่ ๕ มีนาคม ๒๕๖๑

จำนวน ๑ ชุด

ทีม SAT สำนักงานสาธารณสุขจังหวัดพิจิตร ได้รับมอบหมายให้ติดตามเฝ้าระวัง ประเมินสถานการณ์และประเมินความเสี่ยงของเหตุการณ์สำคัญต่าง ๆ ด้านสาธารณสุขที่เกิดขึ้นทั้งในประเทศ และต่างประเทศ พร้อมทั้งเสนอข้อมูล/ข้อพิจารณา ให้ผู้บริหารเพื่อประกอบการตัดสินใจ ในการเปิดศูนย์ปฏิบัติการภาวะฉุกเฉิน (EOC : Emergency Operations Center)

ในการนี้ ทีม SAT ได้ตรวจจับสถานการณ์ทางระบาดวิทยา ประจำเดือนกุมภาพันธ์ ๒๕๖๑ แล้ว จากระบบ MIS (รายงาน ๕๐๖) พบว่ามีโรคที่ต้องเฝ้าระวัง ๖ อันดับแรก โดยมีโรคอุจจาระร่วงมีอัตราป่วยสูงเป็นอันดับที่ ๑ ของเขตสุขภาพที่ ๓ สูงเป็นลำดับที่ ๑๕ ของประเทศ และโรคไข้เลือดออก มีอัตราป่วยสูงเป็นอันดับที่ ๒ ของเขตสุขภาพที่ ๓ สูงเป็นลำดับที่ ๒๒ ของประเทศ ซึ่งนายแพทย์สาธารณสุขจังหวัดพิจิตร ในฐานะผู้บัญชาการเหตุการณ์ (IC) ได้พิจารณาแล้ว เห็นควรเปิดศูนย์ปฏิบัติการตอบโต้ภาวะฉุกเฉิน (EOC) เพื่อรองรับการระบาดของโรคอุจจาระร่วงในระดับจังหวัดและอำเภอ ตั้งแต่วันที่ ๕ มีนาคม ๒๕๖๑ จนกว่าสถานการณ์จะเข้าสู่ภาวะปกติ

จึงเรียนมาเพื่อทราบ และแจ้งผู้รับผิดชอบตามกล่อง EOC ทั้งระดับจังหวัดและอำเภอ ดำเนินการในส่วนที่เกี่ยวข้อง พร้อมทั้งขอให้รายงานผลการดำเนินงานให้ผู้บัญชาการเหตุการณ์ (IC) ทราบเป็นระยะต่อไป

ขอแสดงความนับถือ

(นายวิวัฒน์ คำเพ็ญ)

นายแพทย์สาธารณสุขจังหวัดพิจิตร

กลุ่มงานควบคุมโรคติดต่อ อุบัติใหม่ อุบัติซ้ำ

โทรศัพท์ ๐ ๕๖๙๙ ๐๓๕๔ ต่อ ๑๓๖

โทรสาร ๐ ๕๖๙๙ ๐๓๕๓

e-Office



สาธารณสุขยุคใหม่ สร้างสังคมสุขภาพดี วิถีธรรม วิถีไทย





บันทึกข้อความ

ส่วนราชการ กลุ่มงานควบคุมโรคติดต่อ สำนักงานสาธารณสุขจังหวัดพิจิตร โทร. ๐ ๕๖๙๙ ๐๓๕๔

ที่ พจ.๐๐๓๒.๐๐๖/๓๖๕๕

วันที่ ๕ มีนาคม ๒๕๖๑

เรื่อง รายงานผลการตรวจจับสถานการณ์การระบาดของโรคต่างๆ ประจำเดือน กุมภาพันธ์ ๒๕๖๑

เรียน นายแพทย์สาธารณสุขจังหวัดพิจิตร

เรื่องเดิม

ทีม SAT สำนักงานสาธารณสุขจังหวัดพิจิตร ได้รับมอบหมายให้ติดตามเฝ้าระวัง ประเมินสถานการณ์และประเมินความเสี่ยงของเหตุการณ์สำคัญต่าง ๆ ด้านสาธารณสุขที่เกิดขึ้นทั้งในประเทศ และต่างประเทศ พร้อมทั้งเสนอข้อมูล/ข้อพิจารณา ให้ผู้บริหารเพื่อประกอบการตัดสินใจ ในการเปิดศูนย์ปฏิบัติการภาวะฉุกเฉิน (EOC : Emergency Operations Center)

ข้อเท็จจริง

ทีม SAT ได้ตรวจจับสถานการณ์ทางระบาดวิทยา ประจำเดือนกุมภาพันธ์ ๒๕๖๑ แล้ว จากระบบ MIS (รายงาน ๕๐๖) พบว่ามีโรคที่ต้องเฝ้าระวัง ๖ อันดับแรก โดยมีโรคอุจจาระร่วงมีอัตราป่วยสูงเป็นอันดับที่ ๑ ของเขตสุขภาพที่ ๓ สูงเป็นลำดับที่ ๑๕ ของประเทศ และโรคไข้เลือดออก มีอัตราป่วยสูงเป็นอันดับที่ ๒ ของเขตสุขภาพที่ ๓ สูงเป็นลำดับที่ ๒๒ ของประเทศ รายละเอียดแนบเรียนพร้อมบันทึกนี้

กฎหมายที่เกี่ยวข้อง

พระราชบัญญัติโรคติดต่อ พ.ศ. ๒๕๕๘

ข้อเสนอเพื่อพิจารณา

จึงเรียนมาเพื่อโปรดทราบ และโปรดพิจารณา

บรรณิณี สลละขุม

(น.ส.บรรณิณี สลละขุม)

เจ้าพนักงานสาธารณสุขชำนาญงาน

ชอบ ทราบ
 ขสพ ลงนัด
 แจ้งผู้เกี่ยวข้อง
 ดำเนินการ
 ประสาน

(๒) ๘
 Imp. SM
 J/K
 (นายวิวัฒน์ คำเพ็ญ)
 นายแพทย์สาธารณสุขจังหวัดพิจิตร
 - 5 มี.ค. ๒๕๖๑
 - ๖๕๖๑
 - ๕๖-๕๖

๑. สว. ร้อย ๑๑๖๓๖๓๖๓
 ๒. สว. ร้อย ๑๑๖๓๖๓๖๓๖๓
 ๓. สว. ร้อย ๑๑๖๓๖๓๖๓๖๓
 ๔. สว. ร้อย ๑๑๖๓๖๓๖๓๖๓

DCIR (Director's Critical Information Requirement) โรคติดต่อทางเดินอาหารและน้ำ 5 ระดับ จังหวัดพิจิตร

เงื่อนไขการตรวจสอบข่าวภายใน 120 นาที และ EOC-2 = ทีม operation ออกสอบสวนเหตุการณ์ใน 24 ชม.

เหตุการณ์ทางสาธารณสุข ที่ Normal EOC EOC 0	เหตุการณ์ทางสาธารณสุข ที่ Alert EOC EOC 1	เหตุการณ์ทางสาธารณสุข ที่ Activated EOC EOC 2	เหตุการณ์ทางสาธารณสุข ที่ Activated EOC EOC 3	เหตุการณ์ทางสาธารณสุข ที่ Activated EOC EOC 4
<p>- มีผู้ป่วยโรคติดต่อทางเดินอาหารและน้ำ (ตามนิยาม) สูงกว่าค่า Median ๑-๓ อำเภอ</p>	<p>๑. มีผู้ป่วยโรคติดต่อทางเดินอาหารและน้ำ (ตามนิยาม) สูงกว่าค่า Median ๔-๖ อำเภอ หรือ ๒. มี probable/suspected case จากเหตุการณ์ - การพบผู้ป่วยตั้งแต่ ๑ รายขึ้นไปที่มีอาการถ่ายอุจจาระร่วงเป็นน้ำจำนวนมากและมีอาการขาดน้ำรุนแรง ลักษณะอาการครั้งแรกมีเศษอาหารปน ต่อไปเป็นน้ำมีเยื่อเมือกแขวนลอย อุจจาระเป็นน้ำเป็นน้ำขุ่นคล้ายน้ำข้าวข้าว กลิ่นเหม็นคาวจัด หรือ - พบผู้ป่วยตั้งแต่ ๑ รายขึ้นไปที่มีการตรวจพบเชื้อ Vibrio cholera 01 หรือ 0139</p>	<p>๑. มีผู้ป่วยโรคติดต่อทางเดินอาหารและน้ำ (ตามนิยาม) สูงกว่าค่า Median ๗-๙ อำเภอ หรือ ๒. ผู้ป่วยอุจจาระร่วงเฉียบพลันเสียชีวิต ๑ ราย หรือ ๓. ผู้ป่วยอุจจาระร่วงเฉียบพลันเป็นกลุ่มก้อน (Cluster) ตั้งแต่ ๓๐ รายขึ้นไป โดยควบคุมการระบอบไม่ได้ใน ๑๐ วัน หรือ ๔. ผู้ป่วยอุจจาระร่วงเฉียบพลันเป็นกลุ่มก้อน (Cluster) ตั้งแต่ ๒ Clusters ขึ้นไป ที่สงสัยว่ามีความเกี่ยวข้องกันในเวลาใกล้เคียงกัน (การระบอบไม่เกิน ๑๐ วัน)</p>	<p>๑. มีผู้ป่วยโรคติดต่อทางเดินอาหารและน้ำ (ตามนิยาม) สูงกว่าค่า Median ๑๐-๑๑ อำเภอ หรือ ๒. ผู้ป่วยอุจจาระร่วงเฉียบพลันเสียชีวิต ๒ ราย ที่เกี่ยวข้องกัน และมีแนวโน้มจะมีผู้สัมผัสร่วมอีกมาก หรือ ๓. ผู้ป่วยอุจจาระร่วงเฉียบพลันเป็นกลุ่มก้อน (Cluster) ตั้งแต่ ๓๐ รายขึ้นไป โดยควบคุมการระบอบไม่ได้ใน ๒๐ วัน หรือ ๔. ผู้ป่วยอุจจาระร่วงเฉียบพลันเป็นกลุ่มก้อน (Cluster) ตั้งแต่ ๔ Clusters ขึ้นไป ในช่วง ๒๐ วัน โดยสงสัยว่ามีความเกี่ยวข้องกันในเวลาใกล้เคียงกัน</p>	<p>๑. มีผู้ป่วยโรคติดต่อทางเดินอาหารและน้ำ (ตามนิยาม) สูงกว่าค่า Median ทุกอำเภอ หรือ ๒. ผู้ป่วยอุจจาระร่วงเฉียบพลันเสียชีวิตตั้งแต่ ๓ ราย ที่เกี่ยวข้องกัน และมีแนวโน้มจะมีผู้สัมผัสร่วมอีกมาก หรือ ๓. ผู้ป่วยอุจจาระร่วงเฉียบพลันที่พบผู้ป่วย ๑๐๐ รายขึ้นไป ในเหตุการณ์เดียวกัน มีผู้ป่วยเสียชีวิตด้วย หรือ ๔. ผู้ป่วยอุจจาระร่วงเฉียบพลันที่พบในเวลาใกล้เคียงกัน กระจายอย่างน้อย ๒ อำเภอในจังหวัด พิจิตร และมีความเกี่ยวข้องกันเชิงสาเหตุร่วม</p>
*ตามนิยามสำนักระบาดวิทยา	*ตามนิยามสำนักระบาดวิทยา	*ตามนิยามสำนักระบาดวิทยา	*ตามนิยามสำนักระบาดวิทยา	*ตามนิยามสำนักระบาดวิทยา

โรคระบบทางเดินอาหารและน้ำ หมายถึง โรคอหิวาตกโรค/อาหารเป็นพิษ/อุจจาระร่วงชนิด/ไซเอนเทอริค/ไทพอยด์

DCIR (Director's Critical Information Requirement) ใช้เลือดออก ๕ ระดับ จังหวัดพิจิตร

เงื่อนไขการตรวจสอบข่าวภายใน ๑๒๐ นาที และ EOC๒ ทีม operation ออกสอบสวนเหตุการณ์ใน ๒๔ ชม.

เหตุการณ์ทางตํานสารารณสุข ที่ Activated EOC ๐	เหตุการณ์ทางตํานสารารณสุข ที่ Activated EOC ๑	เหตุการณ์ทางตํานสารารณสุข ที่ Activated EOC ๒	เหตุการณ์ทางตํานสารารณสุข ที่ Activated EOC ๓	เหตุการณ์ทางตํานสารารณสุข ที่ Activated EOC ๔
<p>๑) พบผู้ป่วยไข้เลือดออกเกิน ค่ามัธยฐาน ๑-๓ อำเภอ <u>หรือ</u> ๒) พบผู้ป่วย Gen ๒ (มากกว่า ร้อยละ ๕๐ ของตำบลในอำเภอ นั้น) ใน ๑ อำเภอ</p>	<p>๑) พบผู้ป่วยไข้เลือดออกเกิน ค่ามัธยฐาน ๔-๖ อำเภอ <u>หรือ</u> ๒) พบผู้ป่วย Gen ๒ (มากกว่าร้อยละ ๕๐ ของตำบลในอำเภอนั้น) จำนวน ๒ อำเภอ ๓) พบผู้ป่วยไข้เลือดออกมีการ รุนแรง(อยู่ในระยะวิกฤติ/ช็อก*) ๑ ราย</p>	<p>๑) พบผู้ป่วยไข้เลือดออกเกินค่ามัธย ฐาน ๗-๙ อำเภอ <u>หรือ</u> ๒) พบผู้ป่วย Gen ๒ (มากกว่าร้อยละ ๕๐ ของตำบลในอำเภอนั้น) จำนวน ๓ อำเภอ <u>หรือ</u> ๓) พบผู้ป่วยไข้เลือดออกมีการ รุนแรง(อยู่ในระยะวิกฤติ/ช็อก*) ๒ ราย และจากข้อมูลการสอบสวนโรคพบว่า ความสัมพันธ์เชื่อมโยงทางระบาดวิทยา <u>หรือ</u> ๔) พบผู้ป่วยไข้เลือดออกเสียชีวิต ๑ ราย</p>	<p>๑) พบผู้ป่วยไข้เลือดออกเกินค่ามัธย ฐาน ๑๐-๑๑ อำเภอ <u>หรือ</u> ๒) พบผู้ป่วย Gen ๒ (มากกว่าร้อยละ ๕๐ ของตำบลในอำเภอนั้น) จำนวน ๔ อำเภอ <u>หรือ</u> ๓) พบผู้ป่วยไข้เลือดออกมีการ รุนแรง(อยู่ในระยะวิกฤติ/ช็อก*) ๓ ราย และจากข้อมูลการสอบสวนโรคพบว่า ความสัมพันธ์เชื่อมโยงทางระบาดวิทยา <u>หรือ</u> ๔) พบผู้ป่วยไข้เลือดออกเสียชีวิต ๒ ราย</p>	<p>๑) พบผู้ป่วยไข้เลือดออกเกินค่ามัธย ฐาน ทุก อำเภอ <u>หรือ</u> ๒) พบผู้ป่วย Gen ๒ (มากกว่าร้อยละ ๕๐ ของตำบลในอำเภอนั้น) จำนวน ๕ อำเภอขึ้นไป <u>หรือ</u> ๓) พบผู้ป่วยไข้เลือดออกมีการ รุนแรง(อยู่ในระยะวิกฤติ/ช็อก*) ๓ รายขึ้นไป และจากข้อมูลการ สอบสวนโรคพบว่ามีความสัมพันธ์ เชื่อมโยงทางระบาดวิทยา <u>หรือ</u> ๔) พบผู้ป่วยไข้เลือดออกเสียชีวิต มากกว่า ๒ ราย</p>
	*ตามนิยามสำนักระบาดวิทยา	*ตามนิยามสำนักระบาดวิทยา	*ตามนิยามสำนักระบาดวิทยา	*ตามนิยามสำนักระบาดวิทยา

รายละเอียดแนบท้ายบันทึกสำนักงานสาธารณสุขจังหวัดพิจิตร ที่ พจ ๐๐๓๒.๐๐๖/๓๖๘๕
 ลงวันที่ ๕ มีนาคม ๒๕๖๑

สถานการณ์โรคที่ต้องเฝ้าระวัง ตั้งแต่วันที่ ๑ ม.ค.- ๒๖ ก.พ. ๒๕๖๑

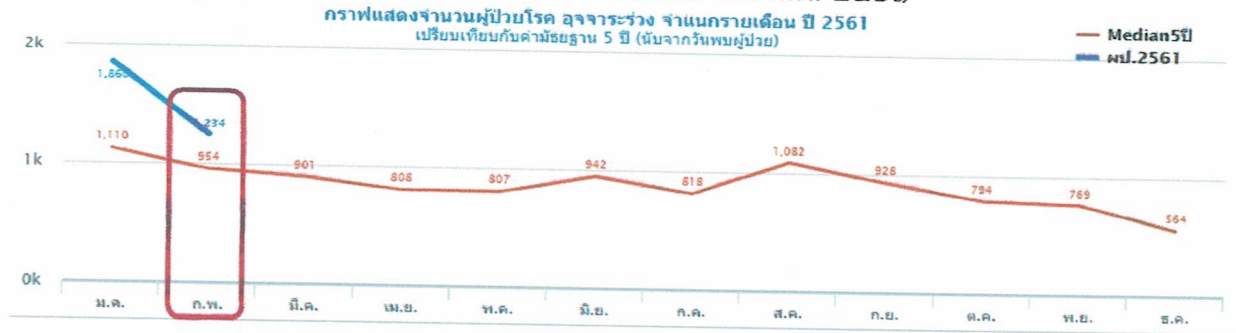
อันดับ	โรค	ผู้ป่วย (ราย)	อัตราต่อแสน	ค่า Median จังหวัด	ลำดับที่ (เขต ๓)	ลำดับที่ (ประเทศ)
๑	อุจจาระร่วง	๒๘๗๘	๕๒๖.๗๙	สูงกว่า	๑	๑๕
๒	ปอดบวม	๒๐๓	๓๗.๑๕	ต่ำกว่า	๔	๖๑
๓	อาหารเป็นพิษ	๑๖๖	๓๐.๓๘	ต่ำกว่า	๔	๔๓
๔	สุกใส	๑๐๒	๑๘.๖๗	ต่ำกว่า	๒	๔๒
๕	ไข้หวัดใหญ่	๙๐	๑๖.๔๗	สูงกว่า	๓	๔๔
๖	ไข้เลือดออก	๓๖	๖.๖๔	ต่ำกว่า	๒	๒๓

สถานการณ์โรคที่เกินค่า Median จำแนกรายอำเภอ

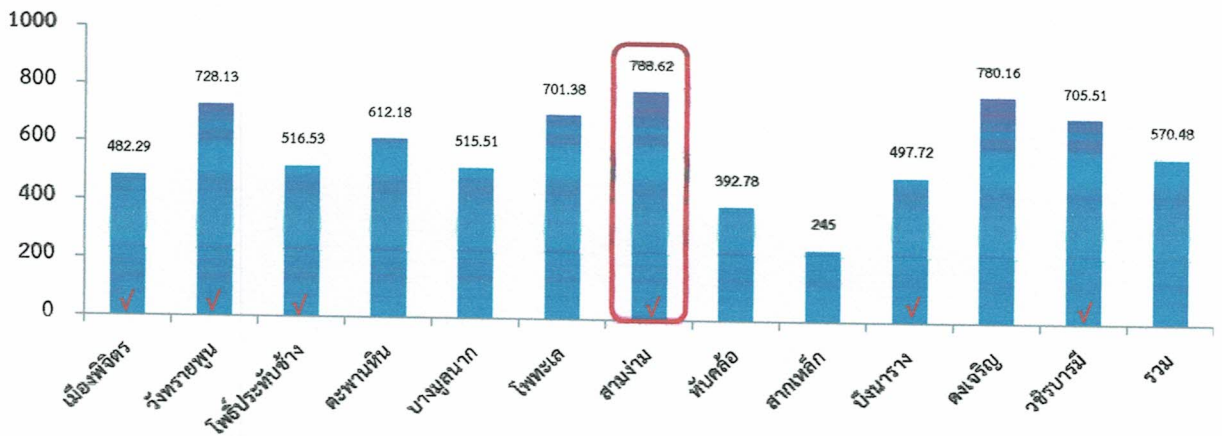
รายการ	เมือง พิจิตร	วังทรายพูน	โพธิ์ประทับช้าง	ตะพานหิน	บางมูลนาก	โพทะเล	สามง่าม	ทับคล้อ	สากเหล็ก	บึงนาราง	ดงเจริญ	วชิรบำรุง	รวม
อุจจาระร่วง	✓	✓	✓				✓			✓		✓	๖
อาหารเป็นพิษ		✓	✓	✓			✓		✓			✓	๖
ปอดบวม	✓	✓						✓	✓				๔
ไข้หวัดใหญ่	✓	✓					✓			✓			๔
สุกใส			✓					✓					๒
ไข้เลือดออก				✓									๑
รวม	๓	๔	๓	๒	๐	๐	๓	๒	๒	๒	๐	๒	



สถานการณ์โรคอุจจาระร่วง จังหวัดพิจิตร ตั้งแต่วันที่ ๑ ม.ค.- ๒๖ ก.พ. ๒๕๖๑



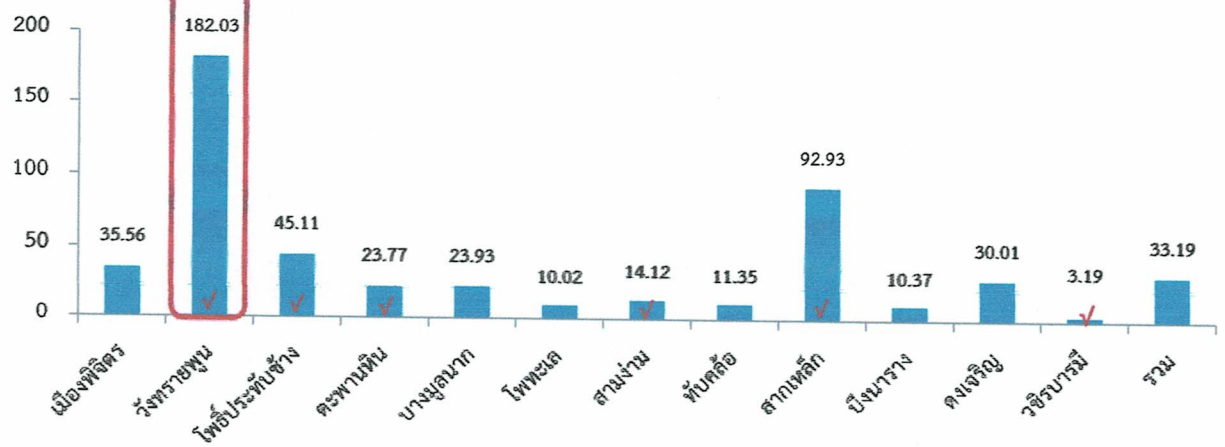
อัตราป่วยต่อแสนประชากรโรคอุจจาระร่วง จำแนกรายอำเภอ จังหวัดพิจิตร ตั้งแต่วันที่ ๑ ม.ค.- ๒๖ ก.พ. ๒๕๖๑



สถานการณ์โรคอาหารเป็นพิษ จังหวัดพิจิตร ตั้งแต่วันที่ ๑ ม.ค.- ๒๖ ก.พ. ๒๕๖๑



อัตราป่วยต่อแสนประชากรโรคอาหารเป็นพิษ จำแนกรายอำเภอ จังหวัดพิจิตร ตั้งแต่วันที่ ๑ ม.ค.-๒๖ ก.พ.๒๕๖๑



ที่มา : ระบบ MIS ณ ๒๖ ก.พ.๖๑

✓ หมายถึง เกินค่า Median

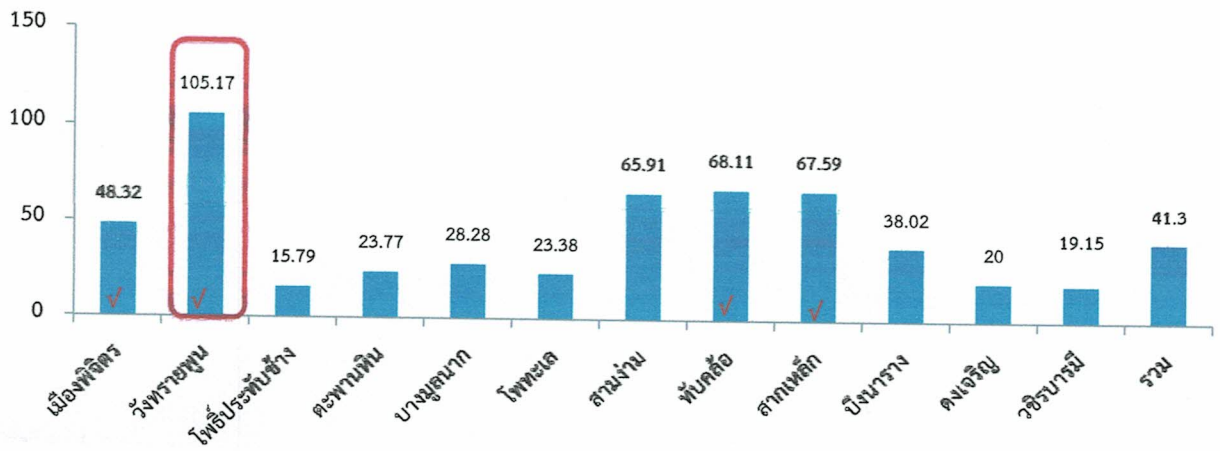


สถานการณ์โรคปอดบวม จังหวัดพิจิตร ตั้งแต่วันที่ ๑ ม.ค.-๒๖ ก.พ.๒๕๖๑

กราฟแสดงจำนวนผู้ป่วยโรค ปอดบวม จำแนกรายเดือน ปี 2561
เปรียบเทียบกับค่ามัธยฐาน 5 ปี (นับจากรับพบผู้ป่วย)



อัตราป่วยต่อแสนประชากรโรคปอดบวม จำแนกรายอำเภอ จังหวัดพิจิตร ตั้งแต่วันที่ ๑ ม.ค.-๒๖ ก.พ. ๒๕๖๑

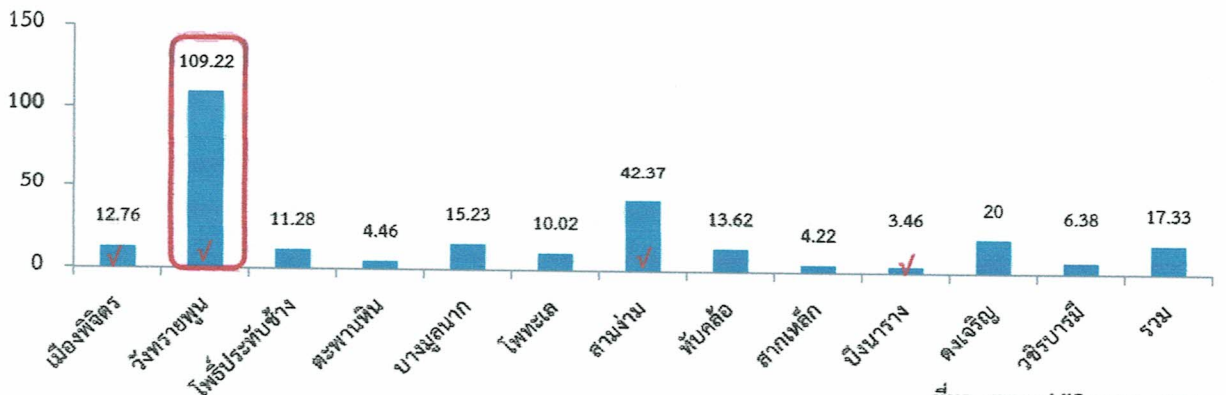


สถานการณ์โรคไข้หวัดใหญ่ จังหวัดพิจิตร ตั้งแต่วันที่ ๑ ม.ค.-๒๖ ก.พ.๒๕๖๑

กราฟแสดงจำนวนผู้ป่วยโรค ไข้หวัดใหญ่ จำแนกรายเดือน ปี 2561
เปรียบเทียบกับค่ามัธยฐาน 5 ปี (นับจากรับพบผู้ป่วย)



อัตราป่วยต่อแสนประชากรโรคไข้หวัดใหญ่ จำแนกรายอำเภอ จังหวัดพิจิตร ตั้งแต่วันที่ ๑ ม.ค.-๒๖ ก.พ. ๒๕๖๑

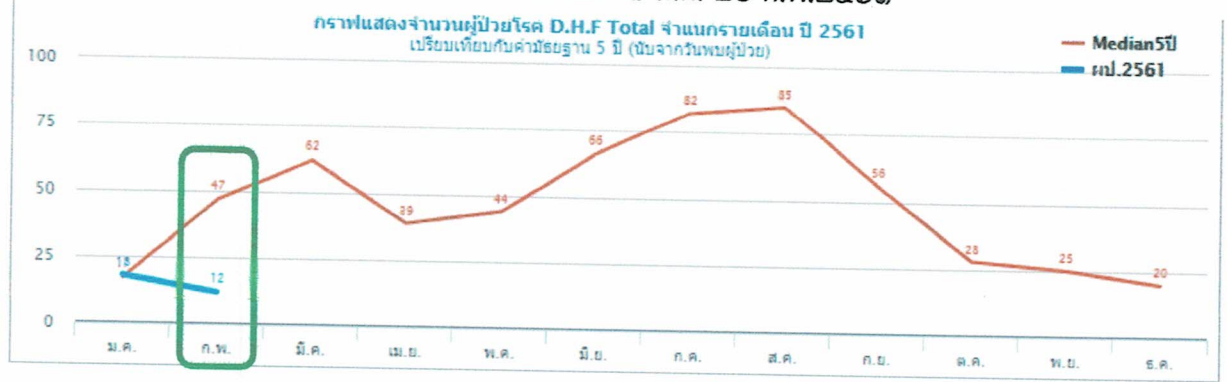


ที่มา : ระบบ MIS ณ ๒๖ ก.พ.๖๑

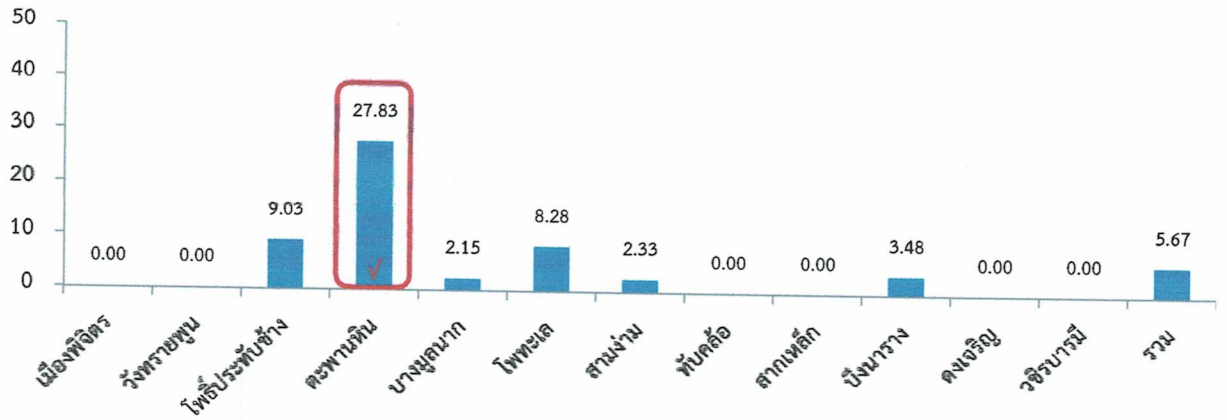
✓ หมายถึง เกินค่า Median



สถานการณ์โรคไข้เลือดออก จังหวัดพิจิตร ตั้งแต่วันที่ ๑ ม.ค.-๒๖ ก.พ.๒๕๖๑



อัตราป่วยต่อแสนประชากรโรคไข้เลือดออก จำแนกรายอำเภอ จังหวัดพิจิตร ตั้งแต่วันที่ ๑ ม.ค.-๒๖ ก.พ.๖๑



ที่มา : ระบบ MIS ณ ๒๖ ก.พ.๖๑

✓ หมายถึง เกินค่า Median

รวบรวมโดย นางสาวบรรเจิด สละชุ่ม
 กลุ่มงานควบคุมโรคติดต่อฯ สสจ.พิจิตร

