



รายงานการเฝ้าระวังทางระบาดวิทยา

ประจำสัปดาห์ที่ 35 (วันที่ 28 สิงหาคม - 3 กันยายน 2559)

สำนักงานสาธารณสุขจังหวัดพิจิตร

สรุปสถิติการส่งรายงาน 506 (จากหน้า Web ระบบ MIS) ณ วันที่ 3 กันยายน 2559

1) **ความครบถ้วน** ณ วันที่ 3 กันยายน 2559 ทุกสถานบริการส่งรายงาน 506 ครบถ้วน

2) **ความทันเวลา**

สัปดาห์ที่ 35 คบสอ.ที่มีความทันเวลาในการส่งรายงาน 506 **น้อยกว่า** ร้อยละ 80 จำนวน 2 อำเภอ ได้แก่ คบสอ.วังทรายพูน และ คบสอ.โพทะเล

คบสอ.	สัปดาห์ที่ 34			สะสมสัปดาห์ที่ 1 - 34		
	บัตรทั้งหมด	บัตรทันเวลา	ร้อยละ	บัตรทั้งหมด	บัตรทันเวลา	ร้อยละ
เมือง	81	81	100.00	4,342	4,160	95.81
วังทรายพูน	29	21	72.41	729	661	90.67
โพธิ์ประทับช้าง	27	24	88.89	883	790	89.47
ตะพานหิน	21	21	100.00	1,689	1,557	92.18
บางมูลนาก	34	34	100.00	1,743	1,626	93.29
โพทะเล	38	27	71.05	1,544	1,410	91.32
สามง่าม	25	24	96.00	973	939	96.51
ทับคล้อ	14	14	100.00	698	664	95.13
สากเหล็ก	31	30	96.77	350	325	92.86
บึงนาราง	9	8	88.89	518	472	91.12
ดงเจริญ	17	17	100.00	668	532	79.64
วชิรบรรณีย์	23	23	100.00	942	896	95.12
รวม	349	324	92.84	15,079	14,032	93.06





รายงานการเฝ้าระวังทางระบาดวิทยา

ประจำสัปดาห์ที่ 35 (วันที่ 28 สิงหาคม - 3 กันยายน 2559)

สำนักงานสาธารณสุขจังหวัดพิจิตร

ตารางที่ 1 สรุปสถานการณ์โรคที่ต้องเฝ้าระวังทางระบาดวิทยา 8 ลำดับแรก จ.พิจิตร พ.ศ.2559 ประจำสัปดาห์ที่ 35 (วันที่ 28 ส.ค. - 3 ก.ย. 59)

ลำดับ	โรค	เกิน ค่า Median 5 ปี	ป่วย (ราย)	อัตรา: แสน ปชก.	อำเภอที่จำนวนผู้ป่วยสูงกว่าค่า Median 5 ปี สัปดาห์ที่ 35 (วันที่ 28 ส.ค. - 3 ก.ย. 59)												รวม อำเภอที่ เกิน
					เมือง	วัง ทราย พูน	โพธิ์ ประทับ ช้าง	ตะ พาน หิน	บาง มูล นาก	โพ ทะเล	สาม ง่าม	ทับ คล้อ	สาก เหล็ก	บึงนา ราง	ตง เจริญ	วชิรา	
1	อุจจาระร่วง	-	170	31.12	-	-	✓	-	-	-	-	-	✓	✓	-	-	3
2	ไข้หวัดใหญ่	✓	26	4.76	✓	✓	-	✓	-	-	✓	✓	✓	-	✓	✓	8
3	ปอดบวม	-	19	3.48	-	✓	-	-	-	-	-	✓	-	-	-	✓	3
4	มือเท้าปาก	✓	18	3.29	-	✓	-	-	✓	✓	✓	✓	✓	✓	✓	✓	9
5	ตาแดงจาก ไวรัส	-	18	3.29	-	-	-	-	-	-	-	-	✓	-	✓	✓	3
6	ไข้เลือดออก	-	15	2.75	-	-	-	-	-	-	✓	-	✓	✓	-	-	3
7	อาหารเป็นพิษ	-	10	1.83	-	✓	✓	-	-	-	✓	-	✓	-	-	-	4
8	สุกใส	✓	9	1.65	-	✓	✓	✓	-	-	-	-	✓	-	-	-	4
รวม					1	5	3	2	1	1	4	3	7	3	3	4	

เครื่องหมาย ✓ หมายถึง จำนวนผู้ป่วยสูงกว่าค่า Median 5 ปี

ที่มา : ระบบ MIS สสจ.พิจิตร ณ วันที่ 8 กันยายน 2559





รายงานการเฝ้าระวังทางระบาดวิทยา

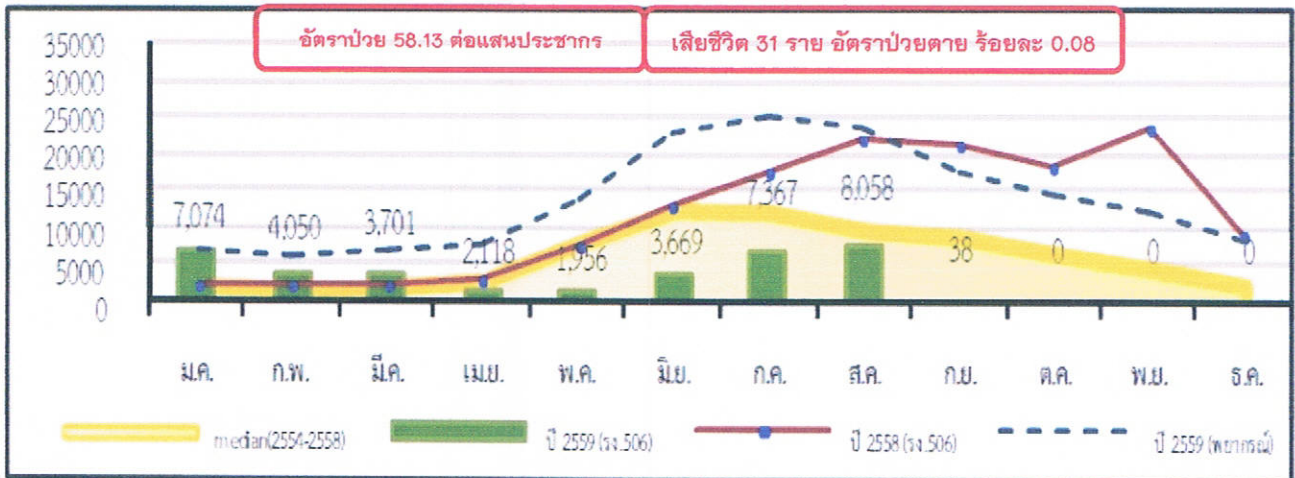
ประจำสัปดาห์ที่ 35 (วันที่ 28 สิงหาคม - 3 กันยายน 2559)

สำนักงานสาธารณสุขจังหวัดพิจิตร

สรุปสถานการณ์โรคไข้เลือดออก

ระดับประเทศ

ผู้ป่วย โรคไข้เลือดออก ตั้งแต่วันที่ 1 มกราคม - 4 กันยายน 2559 พบผู้ป่วย 38,031 ราย จาก 77 จังหวัด คิดเป็น อัตราป่วย 58.13 ต่อประชากรแสนคน เสียชีวิต 31 ราย คิดเป็นอัตราตาย 0.05 ต่อประชากรแสนคน อัตราป่วยตาย ร้อยละ 0.08



ที่มา สำนักโรคติดต่อฯ โดยแมลง

จังหวัดพิจิตร

ผู้ป่วย โรคไข้เลือดออก ตั้งแต่วันที่ 1 มกราคม - 8 กันยายน 2559 พบผู้ป่วย 294 ราย อัตราป่วย 53.81 ต่อประชากรแสนคน เสียชีวิต 1 ราย คิดเป็นอัตราตาย 0.18 ต่อประชากรแสนคน อัตราป่วยสะสมสูงสุดที่ อ.บึงนาราง อัตราป่วยเท่ากับ 87.00 ต่อประชากรแสนคน รองลงมาคือ อำเภอสามโก้ และ อำเภอสามง่าม อัตราป่วยเท่ากับ 71.42, 70.03 ต่อประชากรแสนคน ตามลำดับ การวินิจฉัยด้วย DF ร้อยละ 63.7 เดือนสิงหาคม เริ่มพบจำนวนผู้ป่วยสูงมากกว่าเดือน เม.ย. - ก.ค.59



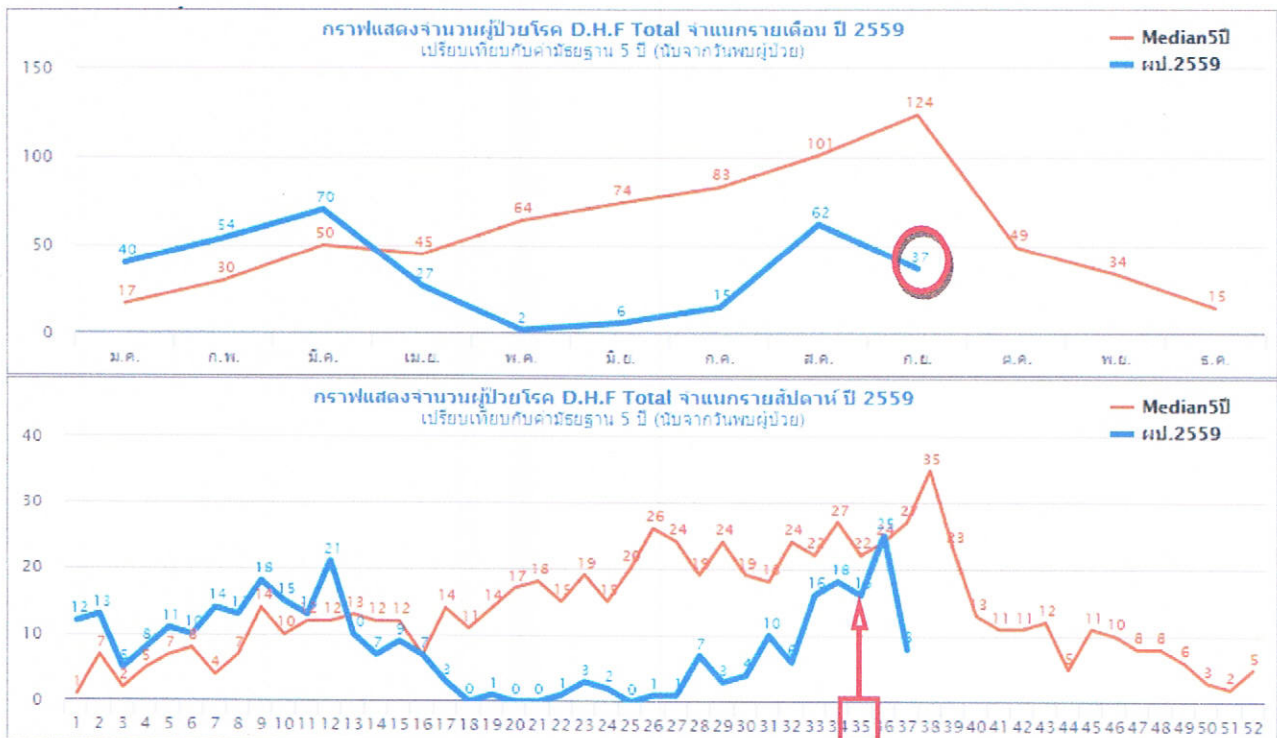


รายงานการเฝ้าระวังทางระบาดวิทยา

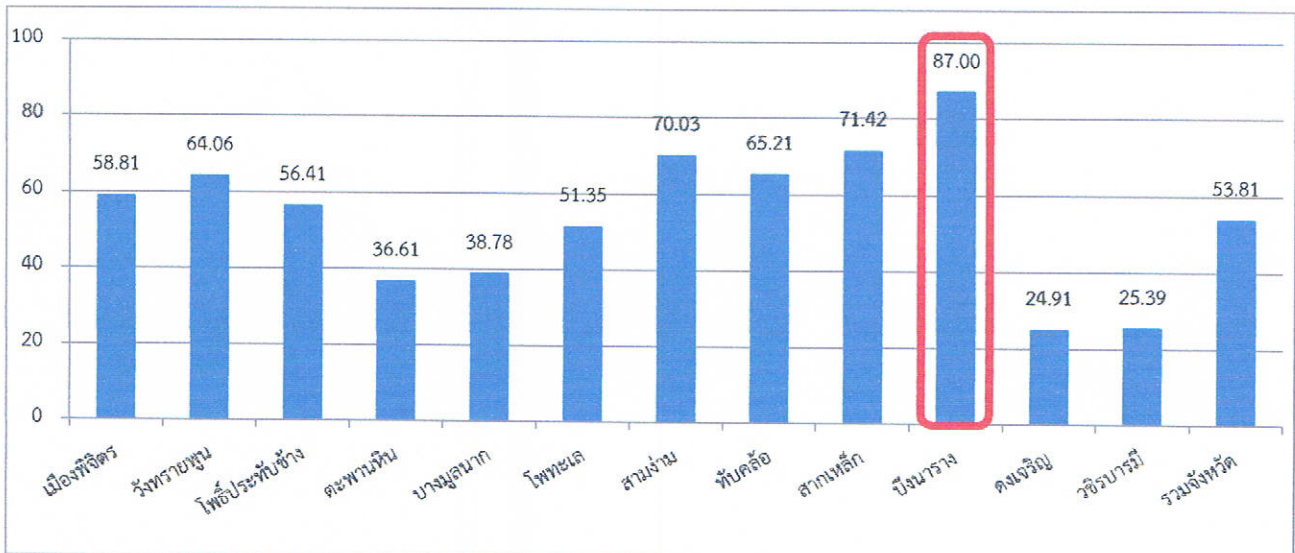
ประจำสัปดาห์ที่ 35 (วันที่ 28 สิงหาคม - 3 กันยายน 2559)

สำนักงานสาธารณสุขจังหวัดพิจิตร

กราฟที่ 1 แสดงจำนวนผู้ป่วยโรคไข้เลือดออก จังหวัดพิจิตร เปรียบเทียบค่า Median 5 ปี จำแนกรายเดือน รายสัปดาห์ตั้งแต่วันที่ 1 ม.ค. - 8 ก.ย.59



กราฟที่ 2 แสดงอัตราป่วยโรคไข้เลือดออกต่อประชากรแสนคน รายอำเภอ จังหวัดพิจิตร ตั้งแต่วันที่ 1 ม.ค. - 8 ก.ย.59





รายงานการเฝ้าระวังทางระบาดวิทยา

ประจำสัปดาห์ที่ 35 (วันที่ 28 สิงหาคม -3 กันยายน 2559)

สำนักงานสาธารณสุขจังหวัดพิจิตร

ในสัปดาห์ที่ 35 มีจำนวนผู้ป่วยใกล้เคียงกับสัปดาห์ที่ 33-34 โดยพบผู้ป่วยทั้งหมด 16 ราย และช่วงสัปดาห์ที่ 36 (วันที่ 4-7 ก.ย.59) พบผู้ป่วย 17 ราย จำนวนผู้ป่วยยังไม่เกินค่ามัธยฐานย้อนหลัง 5 ปี แต่เริ่มพบผู้ป่วยติดต่อกัน โดยเฉพาะอำเภอเมือง เริ่มพบผู้ป่วยตั้งแต่สัปดาห์ที่ 22 และพบต่อเนื่องจนถึงปัจจุบัน อำเภอบึงนาราง ติดต่อกัน 6 สัปดาห์ เมื่อพิจารณาเป็นรายพื้นที่พบว่า ต.บางลาย อ.บึงนาราง ที่ ม.7 พบผู้ป่วยติดต่อกันสัปดาห์ที่ 29,32,34-36 อ.โพทะเล ติดต่อกัน 4 สัปดาห์ อ.ดงเจริญ ติดต่อกัน 3 สัปดาห์ อ.บางมูลนาก ,ตะพานหิน ติดต่อกัน 2 สัปดาห์

ตารางที่ 2 แสดงจำนวนผู้ป่วยโรคไข้เลือดออก จังหวัดพิจิตร จำแนกรายอำเภอ พ.ศ.2559 สัปดาห์ที่ 29 - 35

คบสอ.	ทั้งปี	wk28	wk29	wk30	wk31	wk32	wk33	wk34	wk35	Wk36
เมือง	66	1		1	1	1	5	3	1	2
วังทรายพูน	16			1			1	3	1	1
โพธิ์ประทับช้าง	25	1					1	1		1
ตะพานหิน	25				2	2			1	2
บางมูลนาก	18								2	1
โพทะเล	32	2	1	1			1	5	2	1
สามง่าม	30				1		1		3	1
ทับคล้อ	29	1	1	1	4	2	5	1		
สากเหล็ก	18	1							1	1
บึงนาราง	25		1		2	1	2	4	3	4
ดงเจริญ	5							1	1	2
วชิรบรรมี	8	1							1	1
รวม	297	7	3	4	10	6	16	18	16	17

