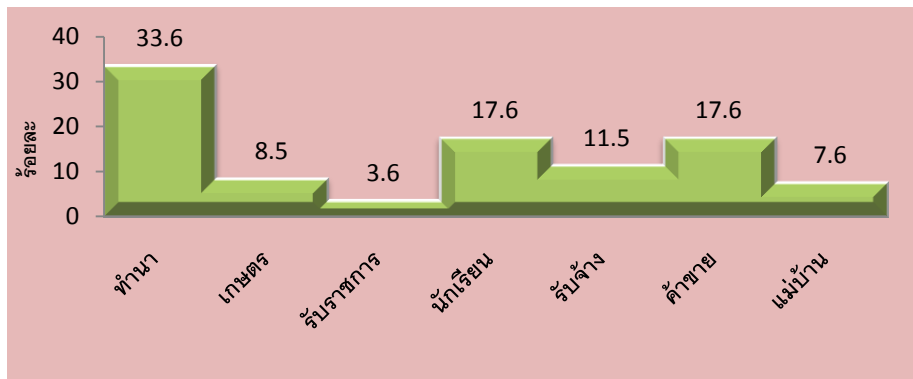
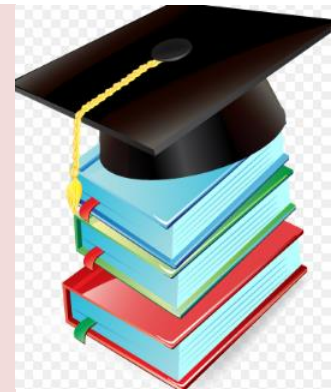
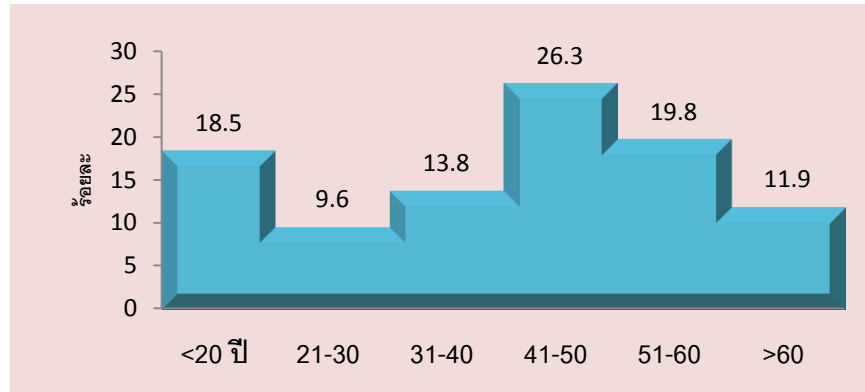
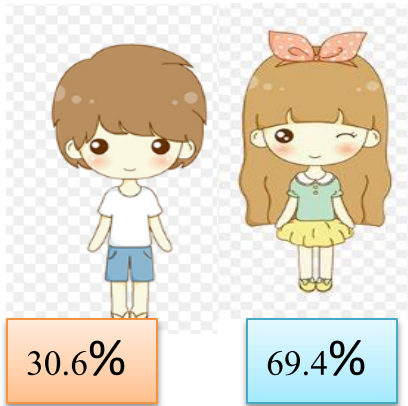


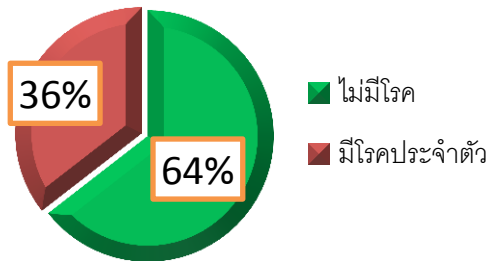
ผลการสำรวจพฤติกรรมการสุขภาพตามนโยบาย 3 อ.3 ส. จังหวัดพิจิตร ปี 2559



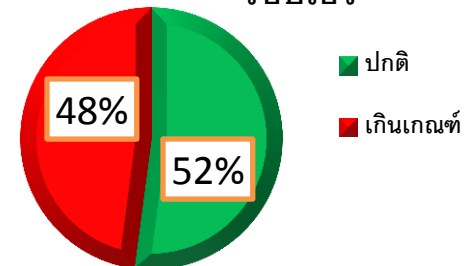
ประชากรกลุ่มตัวอย่าง(N=529)



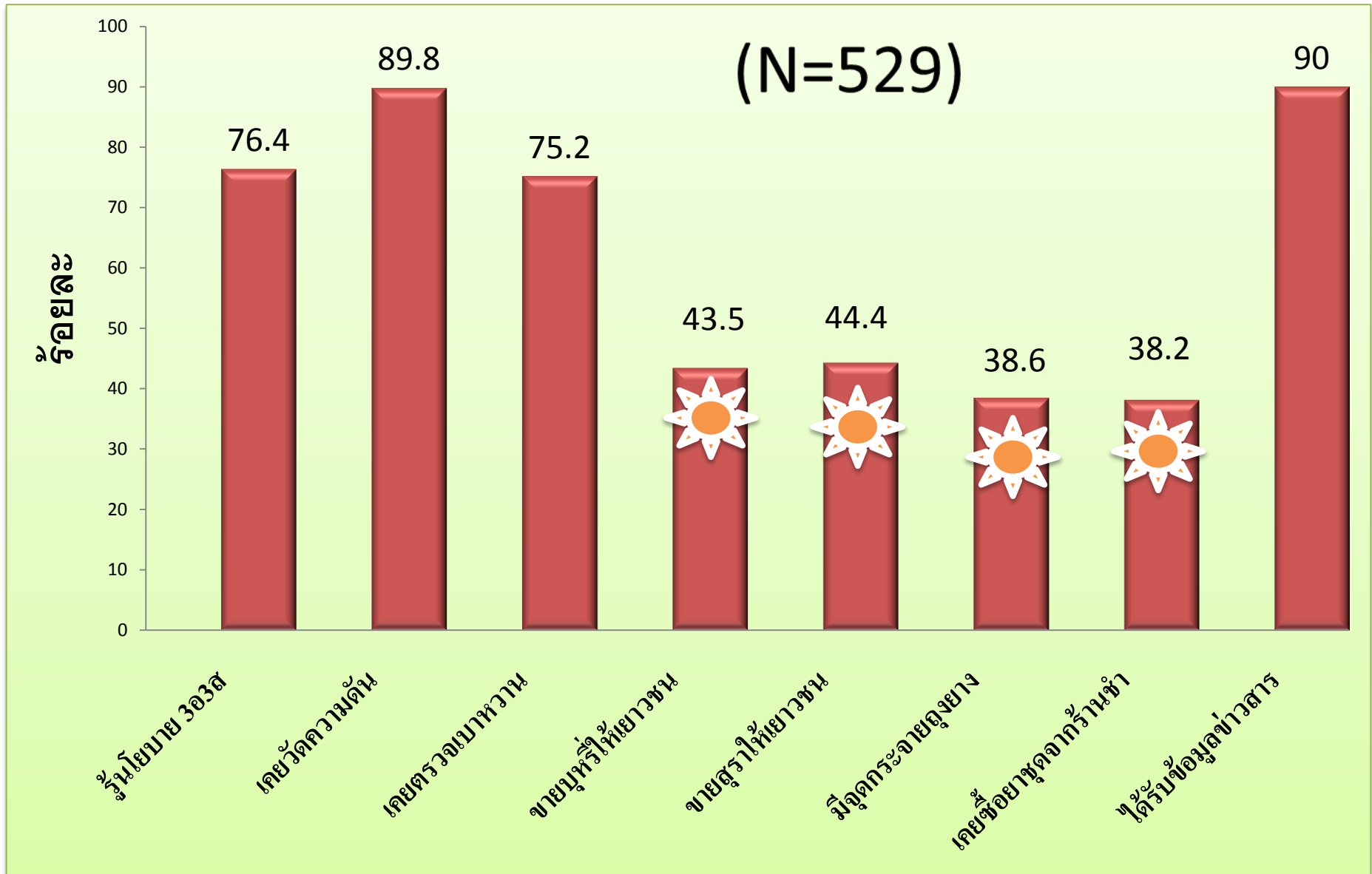
การเจ็บป่วย



รอบเอว

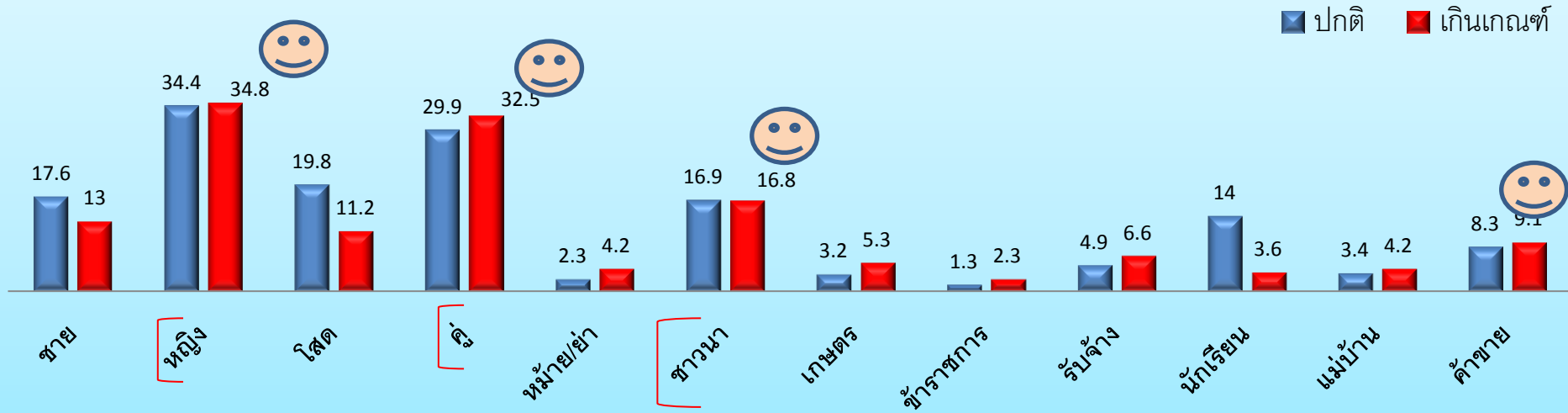


ผลการรับรู้และการนำนโยบาย 3อ 3ส. ไปปฏิบัติ

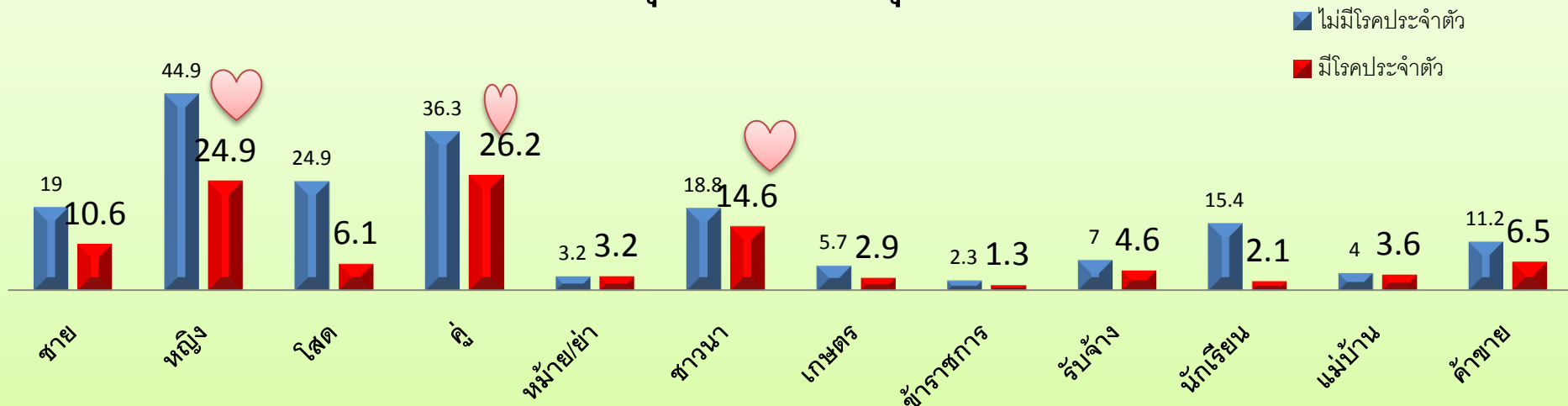


สภาวะสุขภาพกลุ่มตัวอย่าง(N=529)

ร้อยละ ผลการประเมินรอบเอวกลุ่มตัวอย่าง

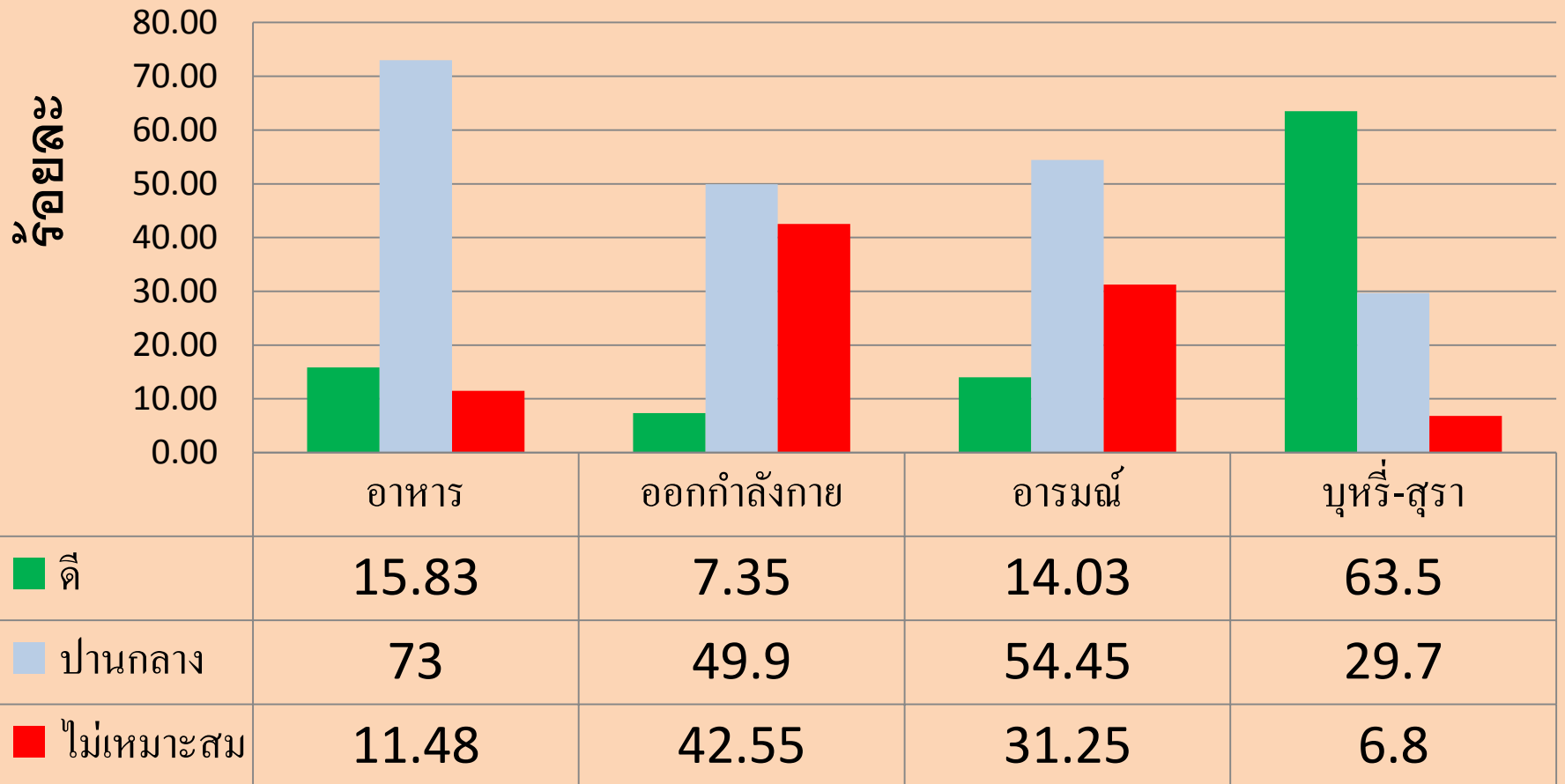


ร้อยละ สุขภาพของกลุ่มตัวอย่าง



ภาพรวมพฤติกรรม 3 อ 3 ส (N=529)

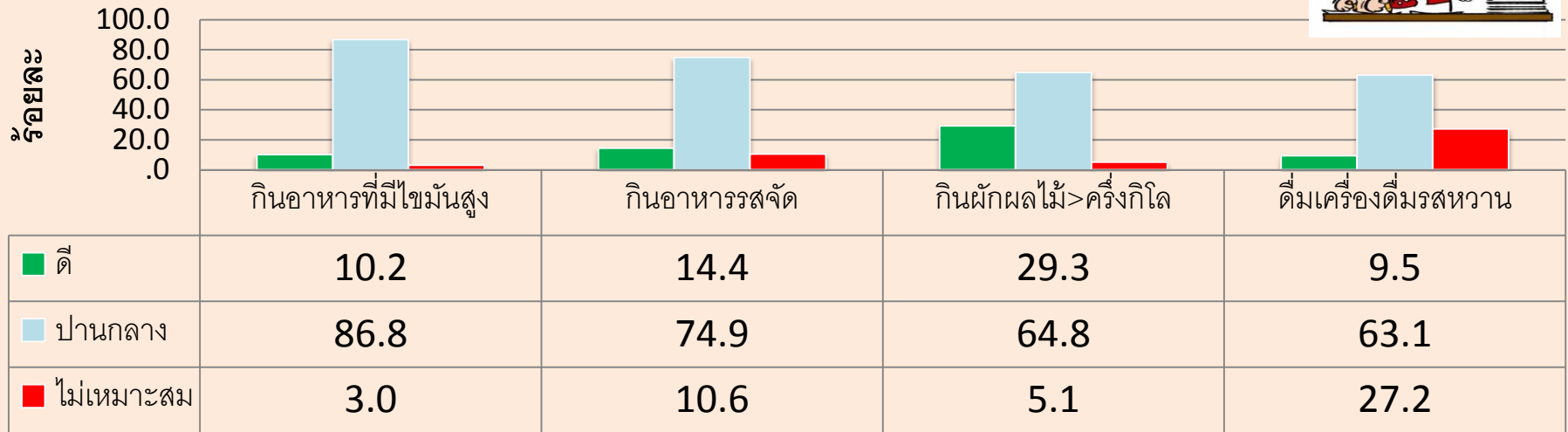
ร้อยละพฤติกรรม 3 อ 3 ส



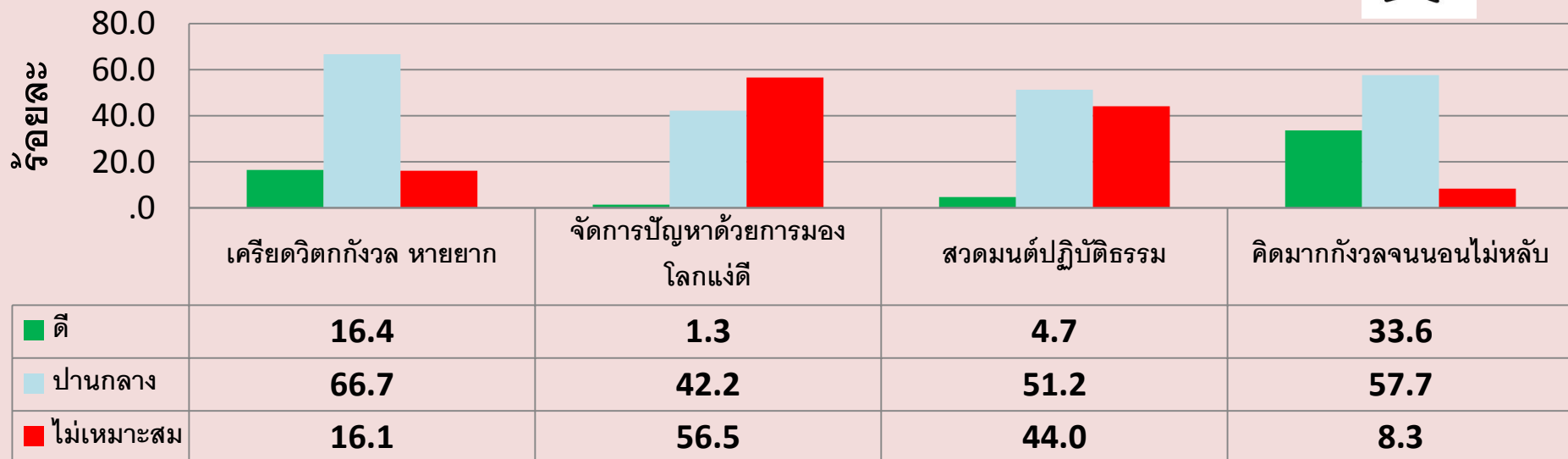
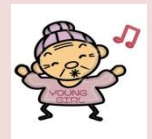
พฤติกรรม 3 อ 3 ส รายด้าน (N=529)



อ.อาหาร



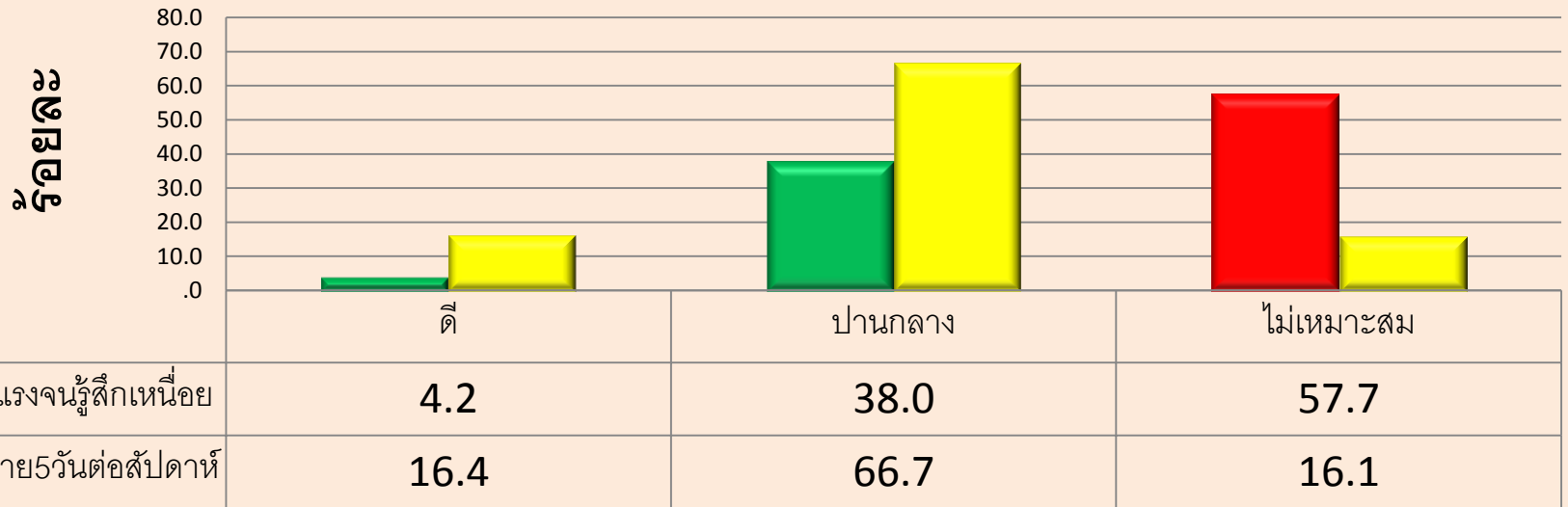
อ.อารมณ์



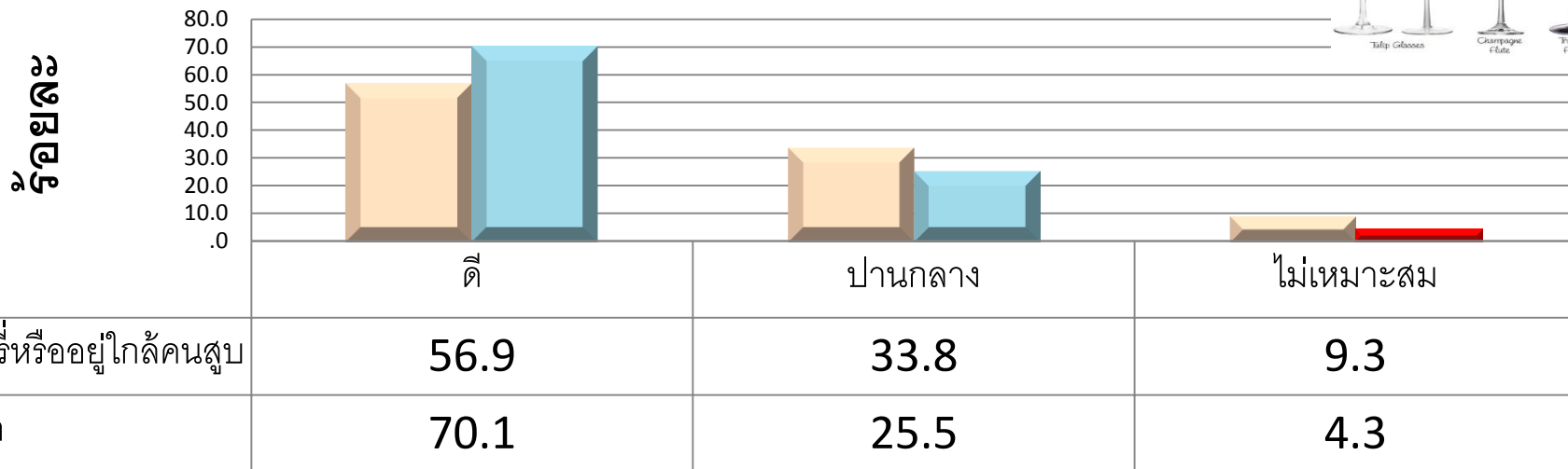
พฤติกรรม 3 อ 3 ส



ร้อยละการออกกำลังกาย



ร้อยละพฤติกรรมสุขภาพหรือ ดื่มสุรา



Chi-Square Tests (N=529)

กลุ่มอายุ		Value	df	Asymp. Sig. (2-sided)
รอบแอกเกินหรือไม่	Pearson Chi-Square	26.532^a	4	.000***
	Likelihood Ratio	27.725	4	.000***
มีโรคประจำตัวหรือไม่	Pearson Chi-Square	54.024^a	2	.000***
	Likelihood Ratio	59.351	2	.000***
สถานภาพสมรส				
รอบแอกเกิน หรือไม่	Pearson Chi-Square	16.170^a	4	.003***
	Likelihood Ratio	16.678	4	.002***
มีโรคประจำตัวหรือไม่	Pearson Chi-Square	26.997^a	2	.000***
	Likelihood Ratio	28.531	2	.000***
อาชีพ				
รอบแอกเกิน หรือไม่	Pearson Chi-Square	42.343^a	12	.000***
	Likelihood Ratio	43.276	12	.000***
มีโรคประจำตัวหรือไม่	Pearson Chi-Square	30.544^a	6	.000***
	Likelihood Ratio	34.509	6	.000***

พฤติกรรม อ.อาหาร

มีโรคประจำตัวหรือไม่(N=529)

อ.อาหาร	มีโรคประจำตัวหรือไม่(N=529)			
	Chi-Square Tests	Value	df	Asymp. Sig. (2-sided)
กินอาหารที่มีไขมันสูง	Pearson Chi-Square	5.757 ^a	2	0.056*
	Likelihood Ratio	5.488	2	0.064*
กินอาหารรสจัด	Pearson Chi-Square	.291 ^a	2	0.864
	Likelihood Ratio	0.294	2	0.863
กินผักผลไม้>ครึ่งกิโล	Pearson Chi-Square	.757 ^a	2	0.685
	Likelihood Ratio	0.753	2	0.686
ดื่มเครื่องดื่มรสหวาน	Pearson Chi-Square	.546 ^a	2	0.761
	Likelihood Ratio	0.544	2	0.762

พฤติกรรม อ.อาหาร(N=529)

อ.อาหาร	ผลการวัดรอบเวย			
	Chi-Square Tests	Value	df	Asymp. Sig. (2-sided)
กินอาหารที่มีไขมันสูง	Pearson Chi-Square	.240 ^a	4	0.993
	Likelihood Ratio	0.371	4	0.985
กินอาหารรสจัด	Pearson Chi-Square	11.246 ^a	4	0.024*
	Likelihood Ratio	9.197	4	0.056*
กินผักผลไม้ > ครึ่ง กิโล	Pearson Chi-Square	.612 ^a	4	0.962
	Likelihood Ratio	0.933	4	0.92
ดื่มเครื่องดื่มรสหวาน	Pearson Chi-Square	4.185 ^a	4	0.381
	Likelihood Ratio	4.114	4	0.391

พฤติกรรม อ.ออกกำลังกาย(N=529)

อ.ออกกำลังกาย	ผลการวิเคราะห์			
	Chi-Square Tests	Value	df	Asymp. Sig. (2-sided)
ทำงานใช้แรงจน รู้สึกเหนื่อย	Pearson Chi-Square	3.034 ^a	4	0.552
	Likelihood Ratio	3.34	4	0.503
ออกกำลังกาย 5 วัน ต่อสัปดาห์	Pearson Chi-Square	1.121 ^a	4	0.891
	Likelihood Ratio	1.463	4	0.833

พฤติกรรม อ.อารมณ์ (N=529)

อ.อารมณ์	Chi-Square Tests	รอบเอา		
		Value	df	Asymp. Sig. (2-sided)
เครียดวิตกกังวล หายยาก	Pearson Chi-Square	6.340 ^a	4	.175
	Likelihood Ratio	4.802	4	.308
จัดการปัญหาด้วยการมองโลกแง่ดี	Pearson Chi-Square	3.386 ^a	4	.495
	Likelihood Ratio	3.758	4	.440
สวดมนต์ปฏิบัติธรรม	Pearson Chi-Square	1.643 ^a	4	.801
	Likelihood Ratio	2.029	4	.731
คิดมากกังวลจนนอนไม่หลับ	Pearson Chi-Square	5.575 ^a	4	.233
	Likelihood Ratio	5.943	4	.203

พฤติกรรมเสี่ยง บุหรี่ สุรา(N=529)

สุรา บุหรี่	Chi-Square Tests	รอบเอา		
		Value	df	Asymp. Sig. (2-sided)
สูบบุหรี่หรืออยู่ใกล้คนสูบ	Pearson Chi-Square	2.507 ^a	4	.643
	Likelihood Ratio	2.879	4	.578
ดื่มสุรา	Pearson Chi-Square	4.544 ^a	4	.337
	Likelihood Ratio	4.842	4	.304
สุรา บุหรี่	Chi-Square Tests	มีโรคประจำตัวหรือไม่		
		Value	df	Asymp. Sig. (2-sided)
สูบบุหรี่หรืออยู่ใกล้คนสูบ	Pearson Chi-Square	2.567 ^a	2	.277
	Likelihood Ratio	2.580	2	.275
ดื่มสุรา	Pearson Chi-Square	10.076 ^a	2	.006***
	Likelihood Ratio	10.444	2	.005***